A close-up photograph of a modern, polished chrome water tap. The tap is angled downwards, and a single, large, clear water droplet is captured in mid-fall from the spout. Below it, a vertical line of smaller droplets is visible, suggesting a continuous drip. The background is a soft, out-of-focus grey, which makes the metallic tap and the water droplets stand out prominently.

# Identificazione sistematica delle perdite d'acqua

Rilevare le perdite, ridurre i costi e gli sprechi

Tutte le gocce si sommano

# Rilevare le perdite ripaga, economicamente ed ecologicamente

Le perdite si verificano da rubinetti e sciacquoni. Se non rilevate si tramutano in grandi perdite di acqua e di denaro. Il sistema di controllo intelligente di ista registra sistematicamente i dati di consumo. Ciò è possibile grazie ad un modulo radio installato sul contatore d'acqua esistente. Le perdite continue possono quindi essere rilevate, proteggendo gli inquilini da costi inutili e sprechi.

## Avvertimento in caso di perdita di acqua

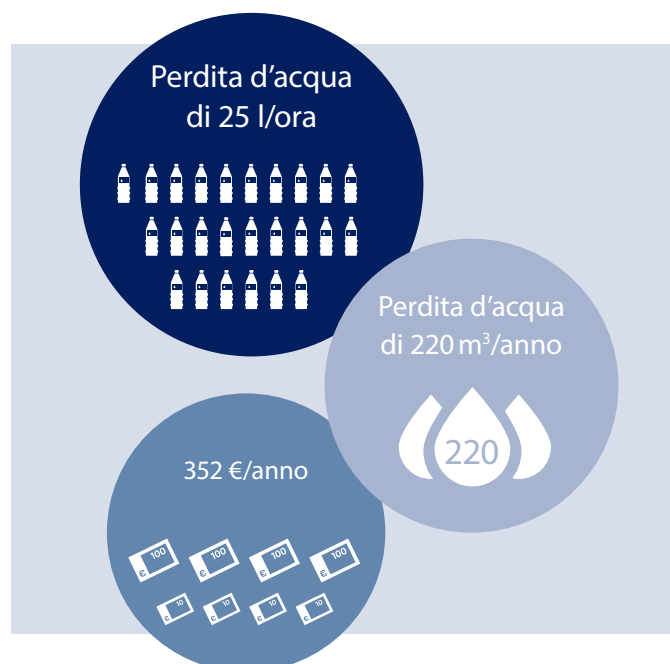
Un rubinetto che gocciola, un flusso costante dello sciacquone sono segnali di perdite d'acqua. Queste perdite possono essere rilevate in tempo utile con l'aiuto di tecnologie avanzate. Il sistema è costantemente monitorato grazie ad un modulo installato sul contatore dell'acqua che ne permette l'integrazione nel sistema radio ista. Quando viene rilevata una perdita il gestore della proprietà viene informato così possono essere evitati gli sprechi d'acqua evitando all'inquilino costi inutili e fornendo indicazione del problema rilevato e della quantità d'acqua sprecata.

L'avviso viene trasmesso dopo un determinato periodo in modo da escludere errori degli utenti, per esempio: un rubinetto non chiuso correttamente non dà luogo a una perdita. Se il consumo rimane normale l'amministratore (o gestore) viene informato via e-mail due volte l'anno che il servizio è attivo e non sono state rilevate perdite.

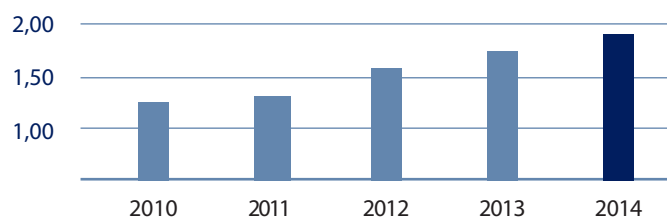
## Una perdita può essere costosa

Un gabinetto con sciacquone difettoso è spesso la causa di inutili e costosi consumi. Se il flusso d'acqua non si arresta correttamente, vengono persi ogni ora circa 25 litri di acqua.

## Caso di studio



Aumento del prezzo dell'acqua negli ultimi 5 anni (tariffa media nazionale) in € - quasi il 30% in più




Ciò significa circa 220 m<sup>3</sup> all'anno! Se un metro cubo d'acqua costa in media circa 1,60 euro, la perdita annuale raggiunge i 352 euro, così anche il denaro scende dallo scarico.

## Conservare le risorse, evitando i danni

Avere abbastanza acqua è un lusso, considerando le mancanze negli altri Paesi del mondo. Tenere d'occhio il consumo quotidiano di acqua dovrebbe essere scontato non solo per preservare le risorse naturali e risparmiare sul consumo d'acqua: rilevare una perdita tempestivamente può evitare costi successivi prima che la situazione peggiori.

## Per maggiori informazioni

[info@ista-italia.it](mailto:info@ista-italia.it)



Un piccolo modulo, grandi benefici

L'installazione del modulo sul contatore dell'acqua e il controllo associato è un servizio da cui amministratori e utenti possono trarre beneficio.

- Identificare le perdite e i consumi elevati riduce i costi e gli sprechi
- Perdite scoperte in tempo utile minimizzano i lavori amministrativi e di manutenzione
- Il sistema è totalmente integrabile nei condomini già dotati di tecnologia radio ista