

## Clever handeln und spürbar sparen – mit wertvollen Energiespartipps



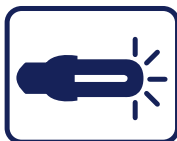
### Heizen

Eine moderate Raumtemperatur sorgt für einen angemessenen Energieverbrauch: Wohn- und Arbeitsräume 20 °C, Küche und Schlafzimmer 18 °C, Flur 15 °C. Jedes Grad zuviel erhöht die Heizenergie um etwa 6 %!



### Lüften

Um Gebäudeschäden durch Feuchtigkeit zu vermeiden, empfiehlt es sich, zweimal täglich bei weit geöffnetem Fenster für jeweils ca. 10 Minuten zu lüften. Wichtig: Vorher die Heizung abstellen!



### Licht

Wer spürbar sparen will, sollte seine Glühlampen gegen Energiesparlampen austauschen, denn diese verbrauchen bei gleicher Beleuchtungsstärke fast 80 % weniger Energie.



### Stand-by

Fernseher, Stereoanlage & Co. verbrauchen auch dann Energie, wenn sie nicht genutzt werden – im sog. Stand-by-Betrieb. Wer das vermeiden möchte, schaltet seine Elektrogeräte immer ganz aus.



### Abdichten

Um die Wärme in der Wohnung zu halten, empfiehlt es sich, Spalten und Fugen an Fenstern und Türen abzudichten.

### ista Deutschland GmbH

Luxemburger Straße 1 ■ 45131 Essen  
Telefon 0201 459-02 ■ Fax 0201 459-3630  
info@ista.de ■ www.ista.de

ista

## Moderne Elektronik im edlen Design

doprino picco



81072/V1:19

Heizkostenverteiler

## So funktioniert der doprimo picco



körper-Oberflächentemperatur am Montagepunkt erfasst. In der Elektronik des Gerätes wird ein Festwert (20°C) für die Raumluft simuliert. Die Elektronik bildet die Differenz aus der gemessenen Heizkörper-Oberflächentemperatur und der auf 20°C festgelegten Raumlufttemperatur. Sobald eine Heizkörper-Oberflächentemperatur von 28°C erreicht ist, registriert der doprimo picco die Wärmeabgabe und beginnt zu messen.

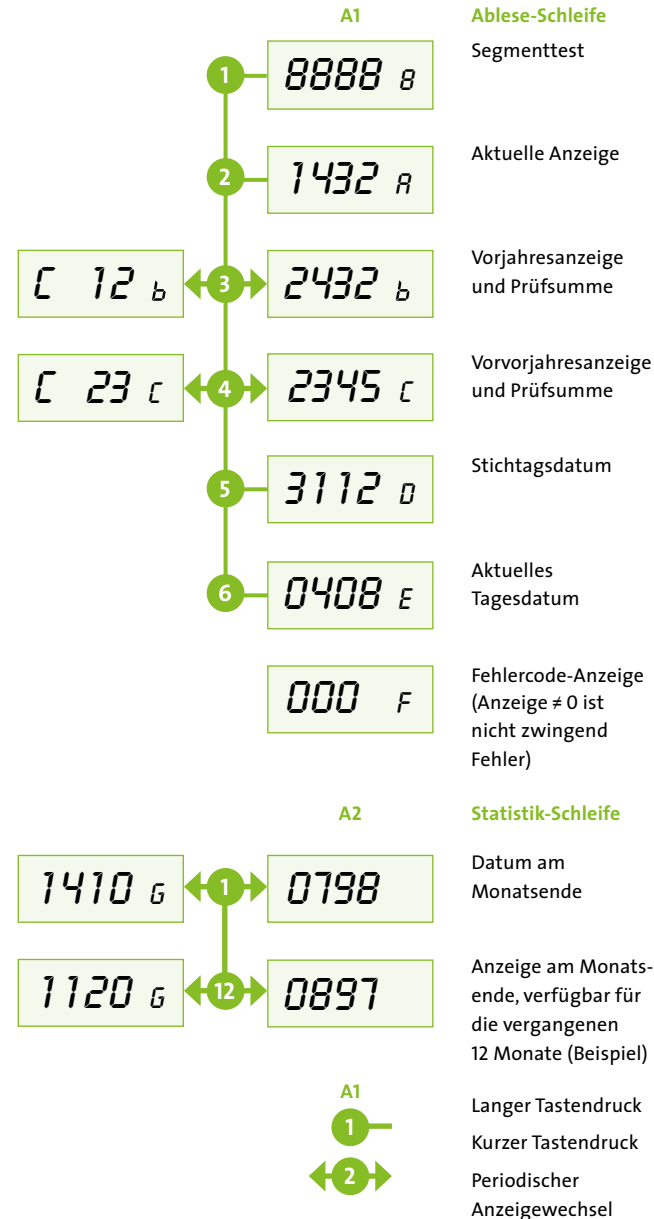
Der doprimo picco ist ein elektronischer Heizkostenverteiler, der mit einem Fühler die Heiz-

### Sie zahlen nur das, was Sie auch wirklich verbrauchen

Wohlige Wärme und ein angenehmes Raumklima sind heute eine Selbstverständlichkeit. Aber Heizen ist teuer und natürlich wollen Sie auch nur die Energie bezahlen, die Sie wirklich verbraucht haben. Für gerechte und gleichmäßige Verteilung der Heizkosten in Ihrem Haus sorgt die zuverlässige Messtechnik von ista. Mithilfe des Heizkostenverteilers doprimo picco ermitteln wir Ihren Anteil am gesamten Energieverbrauch des Hauses – komfortabel und genau.

Der doprimo picco zeigt die erfassten Werte in deutlich lesbaren Zahlen. So ist es für Sie kein Problem, die Werte, die der Ableser aufnimmt, selbst nachzuvollziehen und zu kontrollieren. Berühren Sie die Sensortaste auf Ihrem Heizkostenverteiler, zeigt der doprimo picco Ihnen alle gespeicherten Werte.

## Zahlen lügen nicht: klare Angabe auf dem LC-Display



## So werden die Heizkosten ermittelt

Die angezeigten Werte des doprimo picco werden bei der Abrechnung unter Berücksichtigung der jeweiligen Heizkörper-spezifika in Verbrauchswerte umgerechnet. Diese stellen die Basis für Ihre Heizkostenabrechnung dar. Alle Verbrauchswerte aus Ihrer und den übrigen Wohnungen im Haus werden addiert. Der verbrauchsabhängige Anteil der Heizkosten wird durch die Summe aller Verbrauchswerte dividiert. So ermitteln wir die Heizkosten pro Verbrauchswert. Ihre eigenen Wohnungswerte werden nun mit diesem Kostenfaktor multipliziert und bilden damit den verbrauchsabhängigen Anteil an Ihren Heizkosten.

Auf Grund von Faktoren, die sich von Jahr zu Jahr ändern (z. B. Außentemperatur, Länge der Heizperiode, Höhe der Energiepreise), können sich unterschiedliche Kosten ergeben, auch wenn Ihre Einheiten an den Geräten in etwa gleich sind.

