

Präzise Übertragungstechnik für mehr Gerechtigkeit

Mit dem ista M-Bus-System gehören Ablesefehler der Vergangenheit an. Denn die Zählwerte werden automatisch erfasst und elektronisch weiterverarbeitet.

Durch die Speicherung von zwei Stichtagswerten, zwölf Monatsendwerten und einem aktuellen Wert ist eine zeitgenaue Abrechnung möglich. Das sorgt vor allem bei Ein- und Auszügen für mehr Gerechtigkeit: Sie zahlen nur das, was Sie auch wirklich verbraucht haben!

Außerdem ermöglicht das M-Bus-System bei eventuell unplausiblen Daten per Modem eine Ferndiagnose der Messgeräte von der Gebäudezentrale aus. So wird die Fehlerquelle schnell eingegrenzt und Störungen können gezielt behoben werden.

Und natürlich können Sie alle Ablesewerte direkt an den Geräten in Ihrer Wohnung nachvollziehen.

Anzeigen

Der sensonic II mbus und das pulsonic II mbus verfügen über ein achtstelliges Display. Die Aktivierung erfolgt über das Berühren der Sensortaste. Durch kurzes Drücken können Sie zwischen den verschiedenen Anzeigen wechseln. Um die Batteriekapazität zu schonen, schaltet sich die Anzeige 60 Sekunden nach der letzten Tastenberührung automatisch ab.

ista Deutschland GmbH

Luxemburger Straße 1 ■ 45131 Essen
Telefon +49 (0) 201 459-02 ■ Fax +49 (0) 201 459-3630
info@ista.de ■ www.ista.de

ista swiss ag

Zofingerstrasse 61 ■ 4665 Oftringen
Telefon +41 (0) 62 74699-00 ■ Fax +41 (0) 62 74699-22
info@ista-swiss.ch ■ www.ista-swiss.ch

ista Österreich GmbH

Leopold-Böhm-Straße 12 ■ 1030 Wien
Telefon +43 (0) 50 230230-0 ■ Fax +43 (0) 50 230230-9600
info@ista.at ■ www.ista.at

ista Luxembourg S.à r.l.

23, rue des Bruyères ■ 1274 Howald/Luxemburg
Telefon +352 (0) 495222-33 ■ Fax +352 (0) 49522279-33
sales@ista.lu ■ www.ista.lu

ista

So bequem kann Technik sein

So viel Komfort
muss sein

symphonic mbus



Die ista Systemtechnik macht's möglich: Der Wärme- und Wasserverbrauch aller Hausbewohner wird künftig an einer Hauszentrale erfasst und abgelesen. Das neu installierte M-Bus-System überträgt die Daten der Wärme- und Wasserzähler Ihrer Wohnung auf Anforderung an eine Gebäudezentrale.

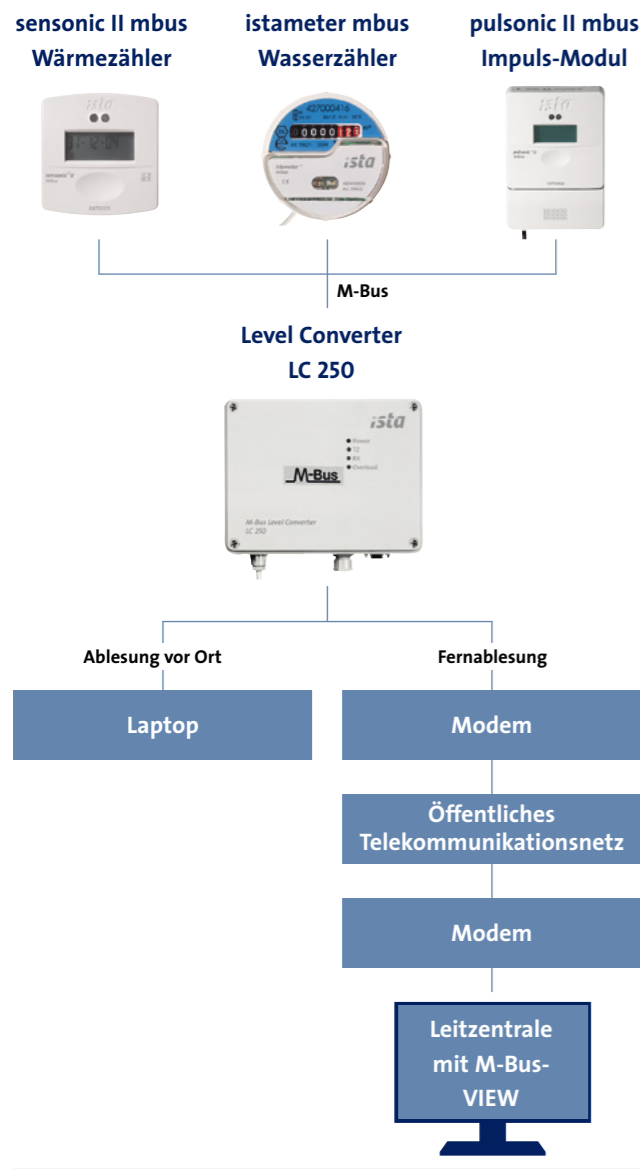
i

Und Sie profitieren davon:

- Ihre Privatsphäre bleibt geschützt
- Terminstress und vergeudete Urlaubstage werden vermieden
- Gerechte Abrechnungen durch präzise, fehlerfreie Datenübertragung per M-Bus

Systemtechnik
M-Bus

So behalten Sie den Überblick

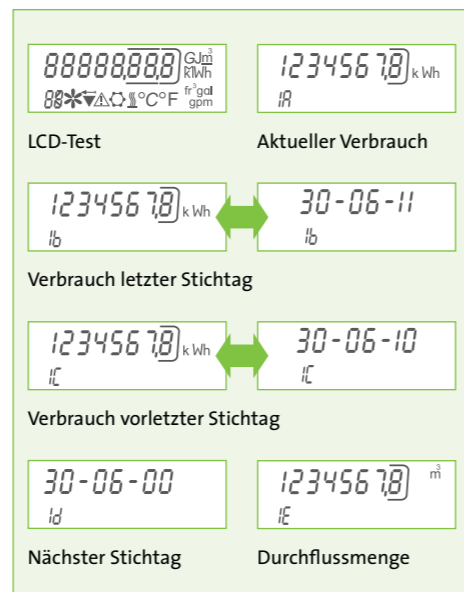


sonsonic II mbus Wärmehähler

Im Gegensatz zu Heizkostenverteilern ermöglicht der Wärmehähler eine physikalisch exakte Wärmemessung. Der sonsonic II mbus ist im Rohrnetz eingebaut und erfasst den Volumenstrom sowie die Vor- und Rücklauftemperaturen. Daraus berechnet sich die verbrauchte Wärmemenge, die direkt auf dem Display in den Maßeinheiten kWh bzw. MWh angezeigt wird. Zuverlässigkeit und Langlebigkeit sorgen für hohe Zufriedenheit.

pulsonic II mbus Impuls-Modul

Das pulsonic II mbus Impuls-Modul dient zum Anschluss von Strom-, Gas- und Wasserzählern an das M-Bus-System. Die Stichtagsfunktion ermöglicht es, die Daten des Vorjahres und des Vorvorjahres sowie die letzten 12 Monatsendwerte zu jeder Zeit über die Anzeige aufzurufen.



Präzise und übersichtlich stellen die Anzeigen des Wärmehählers sonsonic II mbus und des Impuls-Modul pulsonic II mbus alle wichtigen Daten dar.

istameter mbus Wasserzähler

Der Warm- und Kaltwasserzähler istameter mbus ist im Rohrleitungsnetz montiert und ermöglicht die präzise Erfassung und Ablesung Ihres Wasserverbrauchs.

Der istameter m lässt sich leicht durch Aufstecken des M-Bus-Moduls in das M-Bus-System symphonic mbus integrieren. Seine Stärke sind die grenzenlose Vielfalt und die einfache Handhabung durch unser millionenfach bewährtes istameter Prinzip.

Die Daten, die im M-Bus-Modul gespeichert werden, können bis zu 96-mal am Tag über die Hauszentrale ausgelesen werden. Unabhängig von der Funktionalität innerhalb des M-Bus-Systems speichert das M-Bus-Modul des Wasserzählers folgende Werte:

- aktueller Messwert
- 18 Monatsendwerte
- 2 Stichtagswerte

Diese Datenhaltung gibt Ihnen ein Höchstmaß an Daten- und Abrechnungssicherheit.



Clever handeln und spürbar sparen – mit wertvollen Energiespartipps



Heizen

Eine moderate Raumtemperatur sorgt für einen angemessenen Energieverbrauch: Wohn- und Arbeitsräume 20 °C, Küche und Schlafzimmer 18 °C, Flur 15 °C. Jedes Grad zuviel erhöht die Heizenergie um etwa 6 %!



Lüften

Um Gebäudeschäden durch Feuchtigkeit zu vermeiden, empfiehlt es sich, zweimal täglich bei weit geöffnetem Fenster für jeweils ca. 10 Minuten zu lüften. Wichtig: Vorher die Heizung abstellen!



Licht

Wer spürbar sparen will, sollte seine Glühlampen gegen Energiesparlampen austauschen, denn diese verbrauchen bei gleicher Beleuchtungsstärke fast 80 % weniger Energie.



Stand-by

Fernseher, Stereoanlage & Co. verbrauchen auch dann Energie, wenn sie nicht genutzt werden – im sog. Stand-by-Betrieb. Wer das vermeiden möchte, schaltet seine Elektrogeräte immer ganz aus.



Abdichten

Um die Wärme in der Wohnung zu halten, empfiehlt es sich, Spalten und Fugen an Fenstern und Türen abzudichten.