

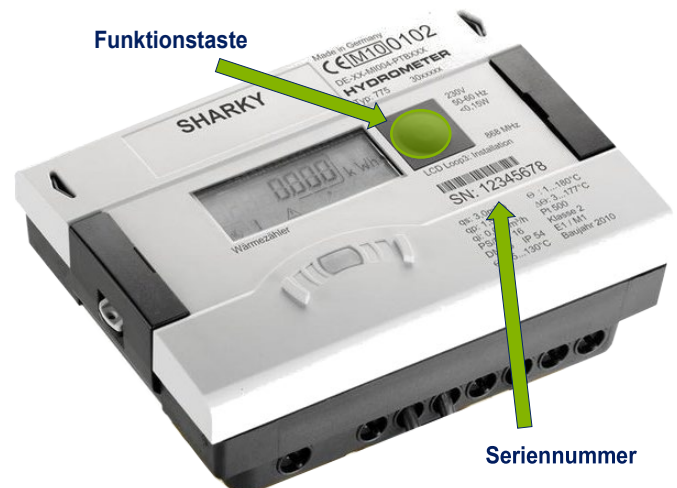
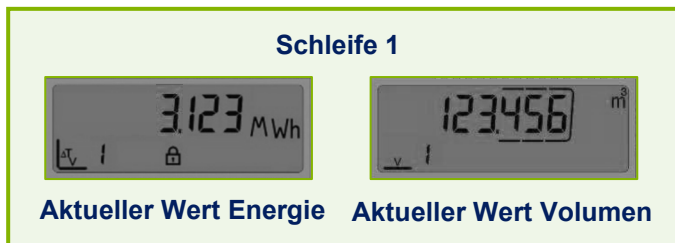
Selbstablesung Ihres Wärmemengenzählers – so klappt's!

SELBSTABLESUNG MÖGLICH BINNEN 7 TAGEN NACH ABLESETERMIN

So lesen Sie Ihren Wärmemengenzähler ab:

- Bitte **speichern** Sie das Formular zuerst auf Ihrem Computer ab. Öffnen Sie dann das abgespeicherte PDF auf Ihrem PC (**NICHT** im Webbrowser) und füllen Sie es digital aus. **Durch einen Klick auf den grünen Button unten** können Sie uns das Formular per E-Mail (selbstablesung@ista.at) zusenden.
- Tragen Sie die Seriennummer Ihres Wärmezählers in das Feld „**Seriennummer**“ ein.
- Drücken Sie dann die Funktionstaste bis links unten „1“ angezeigt wird. Durch kurzen Tastendruck bis zum **aktuellen Wert Energie bzw. Volumen** wechseln. Diesen Wert ablesen und im entsprechenden Feld eintragen.
- Ihre **Kundennummer** finden Sie auf Ihrer Jahresabrechnung im rechten oberen Bereich.
- Rückfragen unter Angabe der Kundennummer:**
050 230 230 - 200

Kundennummer	
Anlagennummer	
Wohnraumnummer	
Name *	
Ort, Straße/Hausnr./ Stiege/Türnr. *	
Ableседatum *	
Seriennummer	



Aktueller Wert Energie MWh	
Aktueller Wert Volumen m ³	

* Pflichtfeld

Klicken Sie auf den Button um das ausgefüllte Formular per E-Mail an [ista \(selbstablesung@ista.at\)](mailto:selbstablesung@ista.at) zu versenden

